

Brandmelder- und Löschsteuerzentralen Serie BC08



Die vielseitigen Kompaktzentralen
in Grenzwertechnik

BRANDMELDER- UND LÖSCHSTEUERZENTRALE

Feuer stellt eine ständige Bedrohung für Leben und Eigentum dar. Ein Brandalarm erfordert daher sofortige Reaktionen. Das Hauptziel einer Brandmelderzentrale ist, rechtzeitig zu alarmieren, zu reagieren und damit Leben zu retten und Sachwerte zu schützen.

Die kompakte Zentrale Serie BC08 ist in mehreren Ausführungen erhältlich: als Brandmelderzentrale für kleine Brandmeldeanlagen oder Brandwarnanlagen, als reine Löschsteuerzentrale für Löschanlagen mit einem Löschbereich oder als kombinierte Brandmelder- und Löschsteuerzentrale. Alle für den Betrieb

erforderlichen Funktionseinheiten sind bereits in der Grundausstattung enthalten.

Die Inbetriebnahme der Zentrale kann durch Auswahl aus mehreren typischen Werkseinstellungen besonders einfach, zeitsparend und auch ohne PC vorgenommen werden. Gleichzeitig bietet die Zentrale hohe Flexibilität und viele Erweiterungsmöglichkeiten. Die zahlreichen integrierten Funktionen, eine kompakte Bauform und das ansprechende Design erlauben einen vielseitigen Einsatz des Produkts.



Typische Anwendungen

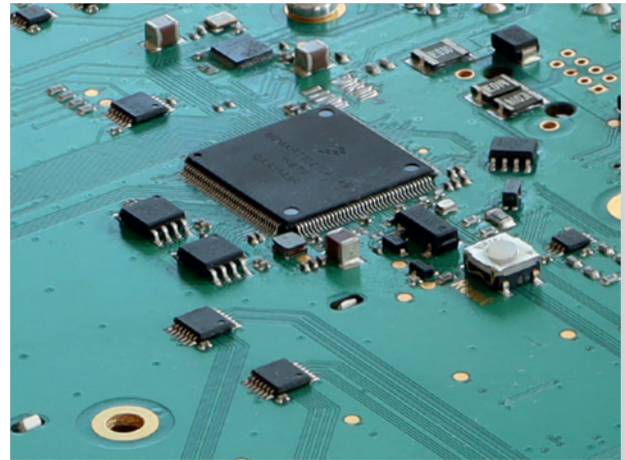
- Kindergärten und Schulen
- Restaurants und kleine Hotels
- Technikräume und Container



Modernste Technik

Die Entwicklung der Zentrale Serie BC08 baut auf mehr als 50 Jahren Erfahrung in der Gebäudesicherheitstechnik auf.

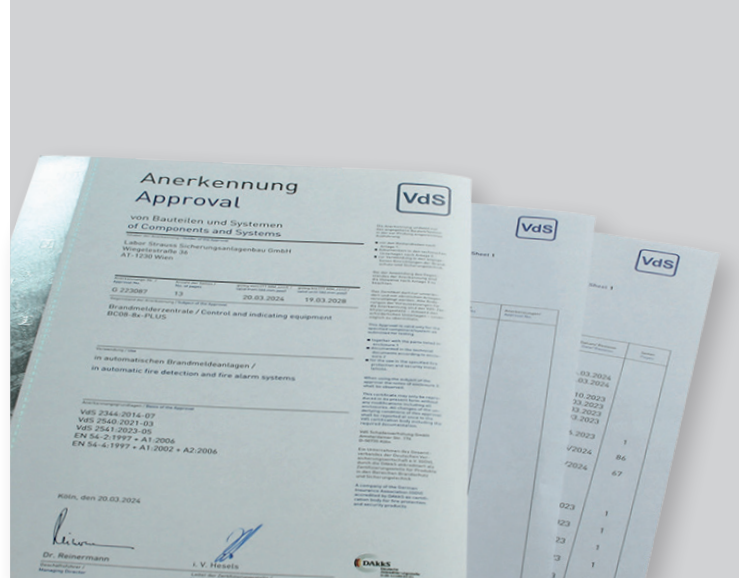
Eine auf modernsten Technologien beruhende Elektronik und ein kompakter mechanischer Aufbau bieten vielfältige Anwendungsmöglichkeiten und zugleich ein hohes Maß an Zuverlässigkeit.



Zertifizierte Qualität

Die Fertigung der Zentrale wird bei Labor Strauss vollständig am Firmensitz in Wien durchgeführt. Bestens ausgebildete Mitarbeiter, strenge Prüfverfahren und ein ausgereiftes Qualitätsmanagementsystem bilden die Grundlage für hochwertige Produkte – zu 100% Qualität aus Österreich.

Die Brandmelder- und Löschsteuerzentralen Serie BC08 sind gemäß Bauproduktenverordnung CPR nach den Normen EN 54-2, EN 54-4 und EN 12094-1 sowie gemäß VdS-Richtlinien geprüft und zertifiziert.



Die wichtigsten Fakten im Überblick

- Bis zu 8 Meldelinien und 4 überwachte Ausgänge sowie zusätzliche Ein- und Ausgänge für typische Überwachungs- und Steuerungsaufgaben
- Überwachtes Netzteil für optimale Ladung der Notstrombatterien und damit ausfallsicheren Betrieb
- Selbsterklärende Menü-Navigation und übersichtliche Ereignisanzeige zur einfachen Handhabung der gesamten Anlage
- Umschaltbare Menüsprache für flexiblen Einsatz im mehrsprachigen Arbeitsumfeld
- Direkt zugeordnete Tasten und LED-Anzeigen für Ereignisanzeige und Bedienung wichtiger Anlagenteile
- Einfache Inbetriebnahme durch wählbare Werkseinstellungen, optionale Anpassung per PC-Software
- Optionaler Fernzugriff mit der REACT-App von einem Mobiltelefon, Tablet oder PC – zur Ereignisanzeige und Bedienung über das Internet

BRANDMELDEANLAGEN UND BRANDWARNANLAGEN

Die Standardausführungen der Zentrale Serie BC08 sind für den Einsatz in kleinen Brandmeldeanlagen konzipiert. Bis zu 8 Meldelinien in Grenzwerttechnik erlauben den Anschluss von automatischen Brandmeldern, Handmeldern, Sondermeldern oder Störmeldekontakten.

Die freie Parametrierung der Meldelinien zur Ansteuerung von Sirenen, Blitzleuchten, Rauchklappen, Lüf-

tungsanlagen oder Türsteuerungen schafft ein hohes Maß an Flexibilität. Die Schnittstellen zu kompatiblen Systemgeräten wie Feuerwehr-Bedienfeld, Schlüssel-safe oder Paralleltabelle ergänzen das umfangreiche Leistungsspektrum der Zentrale. Zusätzlich können auch andere Gewerke des Gebäudes – beispielsweise Heizung, Kühlung oder Hebeanlage – zur Ereignisanzeige an die Zentralen angebunden werden.



Rauchmeldergruppen



Handmeldergruppen



Lüftung



Türsteuerung



Feuerwehr



Feuerwehr Bedienfeld



Sirenen/Blitzleuchten



REACT-App



Brandwarnanlagen

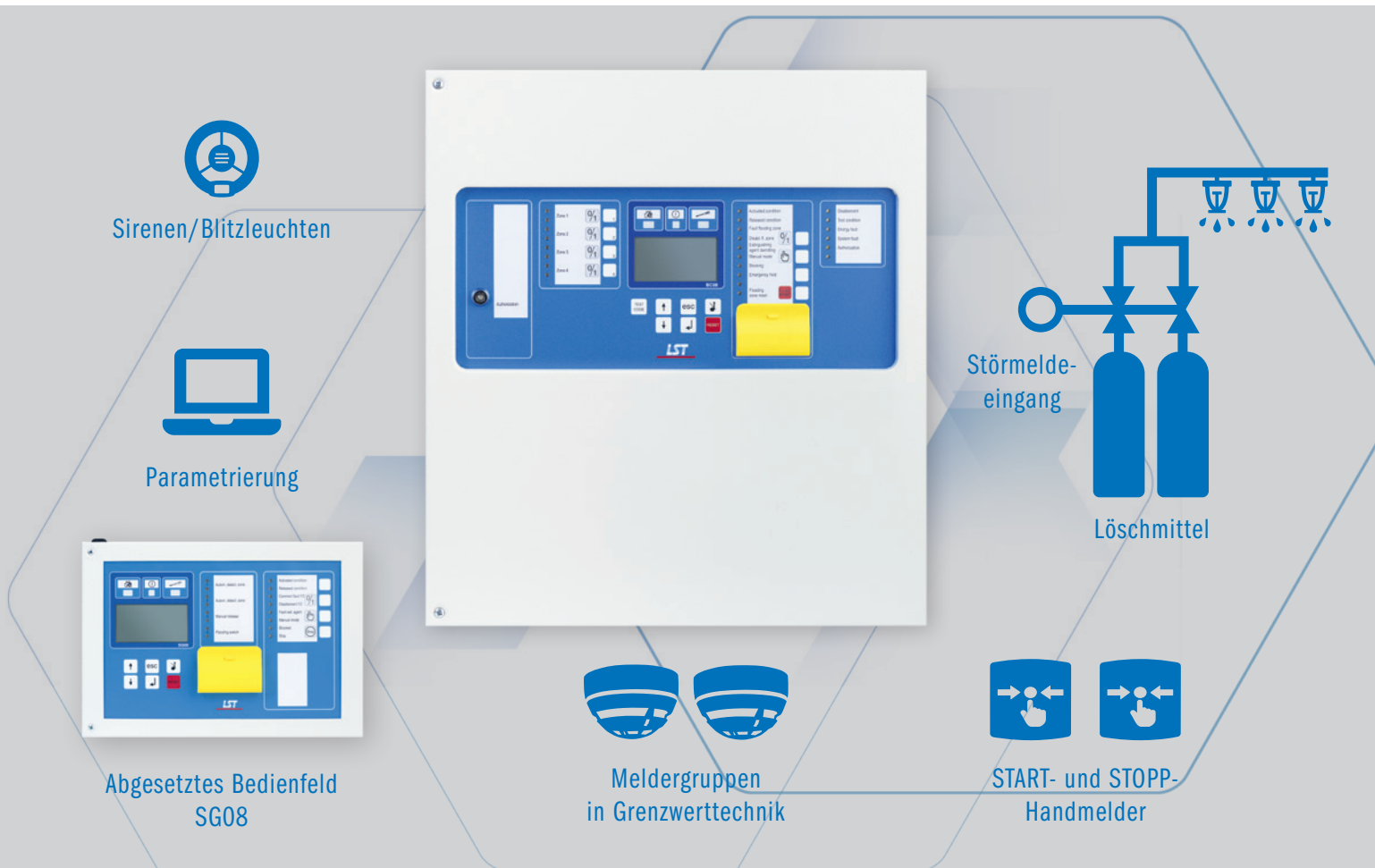
In bestimmten Sonderbauten – beispielsweise Schulen, Kindergärten und kleine Beherbergungsstätten – ist gemäß Bauordnung keine Brandmeldeanlage erforderlich. Stattdessen kann baurechtlich – in Deutschland gemäß DIN VDE V 0826-2, in Österreich nach TRVB 122 – eine Brandwarnanlage gefordert sein. Die Brandmelderzentrale Serie BC08 ist bestens für Brandwarnanlagen geeignet. Die Anlage wird mit ausgesuchten Komponenten der professionellen Brandmeldetechnik, geprüft und zertifiziert nach der Normenreihe EN 54, umgesetzt.

LÖSCHANLAGEN FÜR BELIEBIGE LÖSCHMITTEL

Die erweiterten Ausführungen der Zentrale Serie BC08 stellen die komplette Funktionalität für die Überwachung und Ansteuerung eines Löschbereichs bereit. Die Löschsteuerung erfüllt alle verbindlichen Funktionen und viele Optionen der Norm EN 12094-1.

Zahlreiche Eingänge und Ausgänge sind für den direkten Anschluss von Handmeldern, Störmelde- und Blockiereinrichtungen, Flutungsschalter, Magnetven-

til und Signalgebern vorbereitet. Am Bedienfeld sind Leuchtdioden zur Anzeige der Systemzustände und Tasten für die Bedienung der Löschanlage vorhanden. Durch individuell einstellbare Parameter können die Zentralen optimal an die Anlage und das Löschmedium angepasst werden. Mit einer Zentrale Serie BC08 kann auf diese Weise mit wenigen zusätzlichen Bauteilen ein vollständiges und kostengünstiges Löschesystem aufgebaut werden.



Die Zentralenvarianten mit integrierter Löschsteuerung sind als kombinierte Brandmelder- und Löschesystemzentrale ausgeführt. Bei Bedarf sind sie jedoch auch als reine Löschesystemzentrale einsetzbar. Die automatische Brandmeldung erfolgt dann über eine externe Brandmelderzentrale eines beliebigen Herstellers. Zur Überwachung einer Sprinkleranlage können alle Zentralen Serie BC08 eingesetzt werden.

Durch die flexiblen Parametriermöglichkeiten können Löschanlagen mit gasförmigen oder flüssigen Löschmitteln sowie Aerosol-Löschanlagen angesteuert werden. Die Zentralen sind vom VdS gemäß EN 12094-1 und EN 54 geprüft. Einige Varianten verfügen darüber hinaus über eine VdS-Anerkennung.

BEDIENUNG UND PARAMETRIERUNG



Anzeige- und Bedienfeld

Die Brandmelder- und Löschstuerzentrale Serie BC08 gewährleistet eine einfache und übersichtliche Benutzerführung. Die vierzeilige Ereignisanzeige gibt einen sofortigen Überblick in jeder Situation und erlaubt eine gezielte Reaktion im Gefahrenfall. Mit Hilfe der menügeführten Bedienung können Anlagenteile mit wenigen Tastendrücken abgeschaltet, aktiviert oder rückgestellt werden. Die Menüsprache kann im Betrieb umgeschaltet werden und erlaubt einen Einsatz im mehrsprachigen Umfeld. Für die wichtigsten Betriebszustände und Anlagenteile sind Status-LEDs und Bedientasten vorhanden. Den Meldelinien können ebenfalls LED-Anzeigen und Tasten direkt zugeordnet werden, um die Bedienung der Zentrale einfach zu halten.

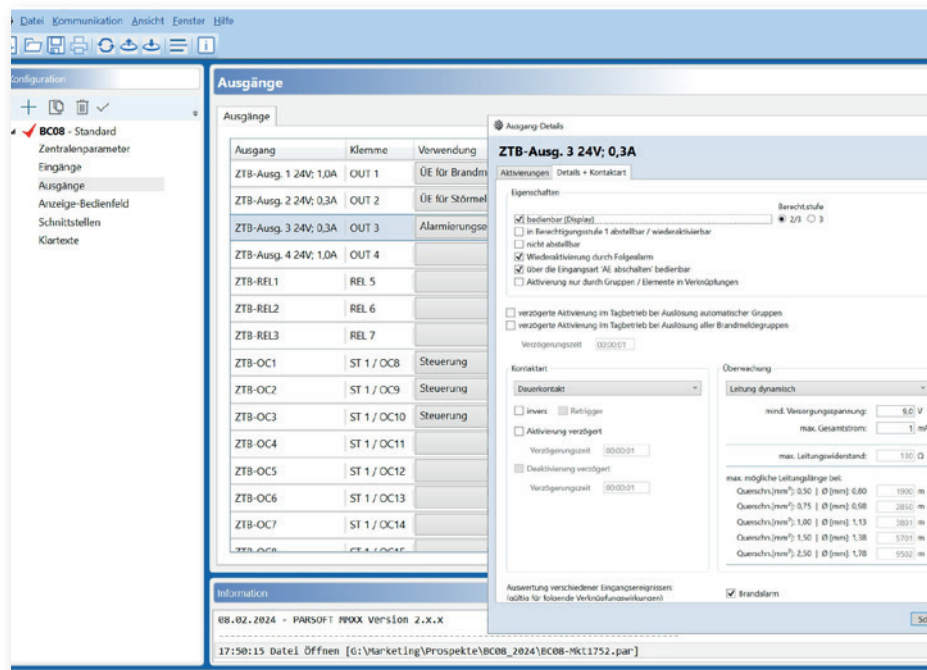
Einfache Inbetriebnahme

Dank mehrerer praxisingerechter Werksprogrammierungen kann die Inbetriebnahme der Brandmelder- und Löschstuerzentralen Serie BC08 in kurzer Zeit und auch ohne weitere Hilfsmittel durchgeführt werden.

Eine individuelle Anpassung der Parameter an die Anlagenkonfiguration wird mit der PC-Software PARSOFT vorgenommen. Die übersichtliche, intuitive Bedienoberfläche erlaubt die Festlegung aller Parameter, das Einspielen in die Zentrale sowie auch das Auslesen einer Konfiguration aus der Zentrale.

Fernzugriffs-App REACT

Mit Hilfe des „Remote ACcess Tool“ ist ein Fernzugriff auf die Zentrale über das Internet möglich. Damit können Zentralenereignisse an einem Mobiltelefon, Tablet oder PC angezeigt und Bedienungen von Anlagenteilen durchgeführt werden.



ZENTRALENVARIANTEN SERIE BC08

Die Zentralenfamilie BC08 umfasst mehrere Ausführungen für die verschiedensten Anforderungen und Anwendungen. Die Zentralen können nach folgenden Leistungsmerkmalen unterschieden werden:

➤ Art der Zentrale:

Die BC08 ist als Brandmelderzentrale für kleine Brandmeldeanlagen und Brandwarnanlagen, als kombinierte Brandmelder- und Löschststeuerzentrale für Löschanlagen mit einem Löschbereich sowie als reine Löschststeuerzentrale erhältlich.

➤ Grenzwert-Meldelinien:

Die einfachste Zentralenausführung verfügt über 4 Meldelinien, alle anderen Ausführungen bieten 8 Meldelinien.

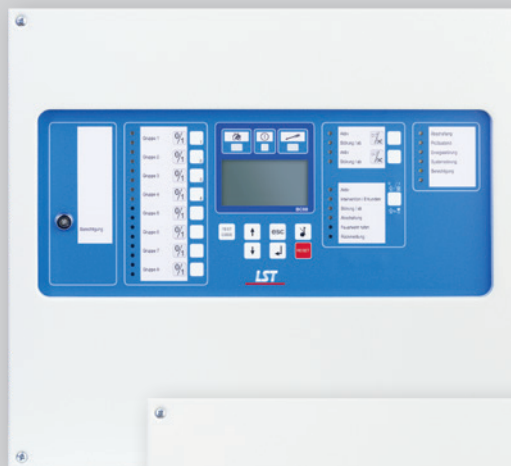
➤ Gehäusegröße:

Die Zentralenvarianten im kleinen Wandgehäuse sind für Notstrombatterien mit maximal 7 Ah konzipiert. Die Zentralen im großen Wandgehäuse können Batterien bis 22 Ah aufnehmen.

➤ Zertifizierung:

Die Zentralen sind nach EN 54-2 und EN 54-4, die Varianten mit integrierter Löschststeuerung zusätzlich auch nach EN 12094-1 geprüft und zertifiziert. Die Zentralenausführungen „PLUS“ sind darüber hinaus auch nach den VdS-Richtlinien 2540, 2541 bzw. 3844 geprüft und besitzen eine VdS-Anerkennung.

Brandmelderzentrale BC08-8S-PLUS



Brandmelder- und Löschststeuerzentrale BC08-8L-EXT

Signalgerät SG08

Typenvielfalt:

- ◆ BC08-4S
- ◆ BC08-8S
- ◆ BC08-8S-PLUS
- ◆ BC08-8L-PLUS
- ◆ BC08-8S-EXT
- ◆ BC08-8L-EXT
- ◆ BC08-8L-EXT-PLUS

Typenschlüssel:

BC08-8L-EXT-PLUS

| | | | |
|-----------------------------------|--|--|---|
| | | | |
| | | | keine Angabe Brandmelderzentralen |
| 4 Meldelinien 4 | | | EXT kombinierte Brandmelder-/Löschststeuerzentralen |
| 8 Meldelinien 8 | | | EST reine Löschststeuerzentralen |
| | | | |
| kleines Wandgehäuse S | | | keine Angabe nur CPR-Zertifikat |
| großes Wandgehäuse L | | | PLUS CPR-Zertifikat und VdS-Anerkennung |

The logo for LST, consisting of the letters 'LST' in a bold, blue, sans-serif font with horizontal lines through the letters, positioned above a thick red horizontal bar.The logo for MEP, consisting of the letters 'MEP' in a bold, blue, sans-serif font with horizontal lines through the letters, positioned above a thick red horizontal bar.

LABOR STRAUSS Firmengruppe:

- LABOR STRAUSS Sicherungsanlagenbau GmbH
Wien - Graz - Innsbruck - Linz - Klagenfurt - Salzburg - Bregenz
- LABOR STRAUSS Sicherheitssysteme GmbH
Mönchengladbach
- LABOR STRAUSS Sicherheitssysteme Nord GmbH
Hamburg
- LABOR STRAUSS Sicherheitssysteme Süd GmbH
Augsburg
- MEP-Gefahrenmeldetechnik GmbH
Pockau-Lengefeld - Erfurt

