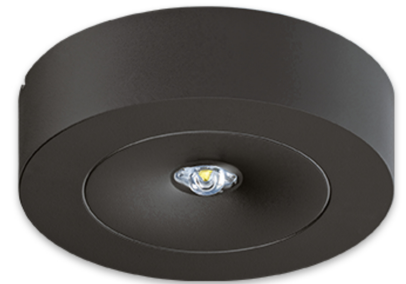


- › **Wireless-Funktion für die Überwachung und Steuerung**
- › **Deckenaufbaumontage**
- › **Wechseloptiken für symmetrische und asymmetrische Ausleuchtung sind im Lieferumfang enthalten.**
- › **„Mesh“-Netzwerk-Technologie**
- › **Einzelbatterie-Versorgung**



Die Leuchte SPOT130-AL mit Einzelbatterie-Versorgung nach EN 60598-1/2-22, EN 62034 und EN 1838 ist zur Verwendung in Sicherheitsbeleuchtungsanlagen gemäß EN 50172 vorgesehen.

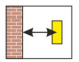
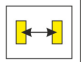
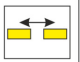
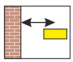
Die kompakte Sicherheitsleuchte SPOT130-AL aus hochwertigem Aluminium-Druckguss gefertigt.

Die Leuchte ist mit einer Wireless-Funktion für die Überwachung, Steuerung und Prüfbuchführung gemäß EN 62034 ausgestattet. Der Datenaustausch erfolgt per Funk im 868 MHz SRD-Band. Die Leuchten bauen ein „Mesh“-Netzwerk auf, bei dem jede Leuchte gleichzeitig einen Netzwerkknoten darstellt und die Daten zwischen den Leuchten weiterleitet. Das Netzwerk wird nach Anschluss an die Versorgungsleitung selbstständig aufgebaut.

Die Optik für Flächenbeleuchtung ist vormontiert, die Optik für Fluchtwegausleuchtung liegt bei.

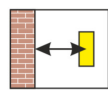
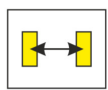
### ABSTANDSTABELLE

#### Symmetrische Ausleuchtung

Montagehöhe/ Mounting height [m]				
2,50	4,10	9,40	9,40	4,10
3,00	4,40	10,60	10,60	4,40
3,50	4,60	11,50	11,50	4,60
4,00	4,80	12,20	12,20	4,80
4,50	4,40	12,90	12,90	4,40
5,00	2,50	13,30	13,30	2,50
5,50	1,50	9,50	9,50	1,50
6,00	1,00	8,50	8,50	1,00
6,50	0,90	7,40	7,40	0,90
7,00	0,80	6,00	6,00	0,80

### ABSTANDSTABELLE

Asymmetrische Ausleuchtung

Montagehöhe/ Mounting height [m]		
2,50	7,70	17,70
3,00	8,70	19,80
3,50	9,60	21,60
4,00	10,10	23,60
4,50	10,40	25,50
5,00	10,30	27,00
5,50	9,10	28,20
6,00	6,20	17,70
6,50	6,20	14,80
7,00	6,00	14,80
7,50	6,00	13,10
8,00	6,00	6,00

### TECHNISCHE DATEN

Betriebsspannung	230 VAC, 50/60 Hz
Anschlussleistung	5 VA
Frequenzband	868 MHz
Funkreichweite (Freifeld)	30 m
Anschlüsse	2 × 2,5 mm <sup>2</sup> für Doppelbelegung
Schutzart	IP40
Schutzklasse	II
Umgebungstemperatur	von 0 °C bis 35 °C
Batteriespannung / Kapazität	4,8V 2,0Ah
Batterietechnologie	NiMH
Nennbetriebsdauer	3 h
Art der Leuchte	Sicherheitsleuchte
Leuchtmittel	LED

Lichtverteilung	symmetrisch asymmetrisch
Lichtstrom	280 lm
LED-Leistung	3 W
Montageart	Deckenanbau
Gehäusematerial	Aluminium Druckguss
Farbe	schwarz
Abmessungen Ø × H	135 × 38 mm
Artikelnummer	386613
Bestellbezeichnung	SI Leuchte 230V, DAB rund, schwarz, IP40, 3h SPOT130-AL-SW-SWX-3h